



KONFERENCE PROJEKTU „CESTA KE KVALITĚ“

Zpracovala: Petra Nosková

JAK VYPADÁ AE AKTUÁLNĚ NA NAŠÍ ŠKOLE



JAK VYPADÁ AE AKTUÁLNĚ NA NAŠÍ ŠKOLE

**Základní škola,
Jablonec nad Nisou,
Liberecká 1734/31,
příspěvková
organizace**



- Odloučená pracoviště:
- Polní 10 a J. Hory 33,
Jablonec nad Nisou



JAK VYPADÁ AE AKTUÁLNĚ NA NAŠÍ ŠKOLE

Škola sdružuje:

- základní školu praktickou,
- základní školu speciální,
- přípravnou třídu pro děti ze sociokulturně-znevýhodněného prostředí,
- přípravný stupeň ZŠ speciální,
- školní družinu.



JAK VYPADÁ AE AKTUÁLNĚ NA NAŠÍ ŠKOLE

- Na pedagogické radě zaměstnanců školy byla projednána podstata vlastního hodnocení, jeho cíle a návrh struktury AE školy.
- Pro zpracování byl vytvořen užší pracovní tým koordinátorů, kteří budou během celého procesu AE školy pomáhat organizovat hodnocení, sběr a vyhodnocování informací (ředitel školy, zástupci ředitele, VP a další).



JAK VYPADÁ AE AKTUÁLNĚ NA NAŠÍ ŠKOLE

Jako zdroje informací využíváme:

- pedagogickou dokumentaci, učební plány, osnovy, školní vzdělávací program, výroční zprávy atd.,
- dotazníky (žákům, učitelům, rodičům),
- rozhovory s žáky, učiteli a rodiči, širší veřejností,
- písemné podklady, zejména inspekční zprávy, záznamy kontrol, návštěv, vyhodnocení projektů školy,
- vnitřní statistické ukazatele, tj. počty uchazečů o studium a úspěšnost v přijímacím řízení, studijní výsledky žáků, výsledky testů apod.,
- informace získané z regionálních či jiných medií.



JAK VYPADÁ AE AKTUÁLNĚ NA NAŠÍ ŠKOLE

- Řídíme se Školským zákonem č. 561/2004, jeho novelou č. 49/2009, vyhláškou č. 15/2005 Sb. a její novelou č. 225/2009 a dalšími souvisejícími předpisy a nařízeními.



JAK VYPADÁ AE AKTUÁLNĚ NA NAŠÍ ŠKOLE

Hlavní oblasti vlastního hodnocení školy

V následující části uvedeme u každé oblasti příklady priorit sledovaných na naší škole.



JAK VYPADÁ AE AKTUÁLNĚ NA NAŠÍ ŠKOLE

a) podmínky ke vzdělávání

- Sledujeme a za pomoci romských asistentek zajišťujeme informovanost rodičů dětí ze sociálně-znevýhodněného o existenci a funkci přípravných tříd.
- Sledujeme úspěšnost dětí z přípravné třídy v rámci základního školství, hodnotíme jejich úspěchy i rizikové momenty – zejména nepravidelná docházka a spolupráce s rodiči.
- Analyzujeme materiální a možné finanční zdroje na nadstandardní pravidelnou péči pro žáky se speciálními vzdělávacími potřebami (např. logopedická a rehabilitační péče).



JAK VYPADÁ AE AKTUÁLNĚ NA NAŠÍ ŠKOLE

b) průběh vzdělávání

- Ověřujeme plnění očekávaných výstupů v ŠVP, sledujeme tématické plány a přípravy učitelů na výuku, vyhodnocujeme zapojení vhodných metod učení pro žáky se speciálními vzdělávacími potřebami.
- Snažíme se o maximální péči a zlepšení školních výsledků dětí s logopedickými problémy, dětí s dyslexií a dyskalkulií, dětí s etopedickými problémy (včasnou etopedickou intervencí u dětí s poruchami chování a analyzujeme vliv terapií na zlepšení školních výsledků).



JAK VYPADÁ AE AKTUÁLNĚ NA NAŠÍ ŠKOLE

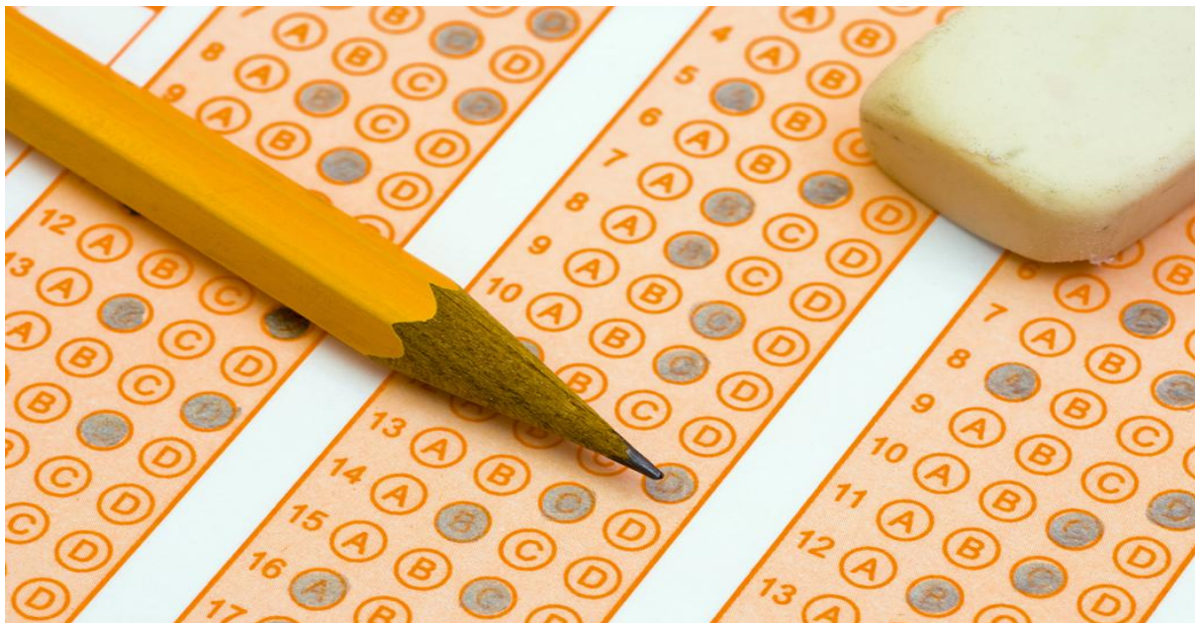
c) podpora školy žákům a studentům, spolupráce s rodiči, vliv vzájemných vztahů školy, žáků, rodičů a dalších osob na vzdělávání

- Sledujeme účast rodičů na třídních schůzkách a jejich podíl při řešení problémů, podíl Orgánu sociálně-právní ochrany dětí na snížení počtu neomluvených hodin u žáků na I. a II. stupni ZŠ praktické.
- Ověřujeme klima školy a jednotlivých tříd.



JAK VYPADÁ AE AKTUÁLNĚ NA NAŠÍ ŠKOLE

S pedagogickým týmem byla v průběhu školního 2009/2010 provedena SWOT analýza.



JAK VYPADÁ AĚ AKTUÁLNĚ NA NAŠÍ ŠKOLE

Silné stránky

- Dobrá atmosféra v pedagogickém sboru a dobré klima školy, sebevzdělávání a iniciativa, organizace soutěží, všestrannost učitelského sboru, tvořivost, samostatnost pedagogů, ochota pracovníků školy ke změnám.

Slabé stránky

- Informační nepropojenost IT technikou, nevyhovující kabiny, nevyhovující třídy (starý nábytek, malé prostory), chybějící hřiště pro budovy, komplikované stravování, nevyhovující zázemí, jak pro děti, tak pro učitelský sbor (WC, sprchy, šatny), absence učeben pro odborné předměty, špatná spolupráce s rodiči.

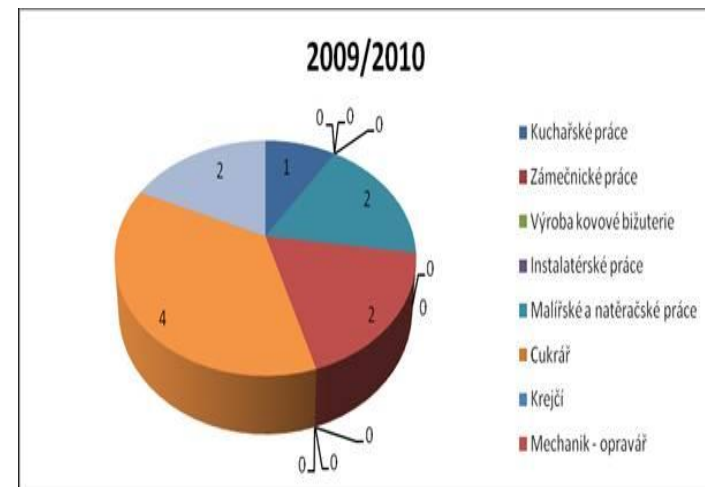


JAK VYPADÁ AE AKTUÁLNĚ NA NAŠÍ ŠKOLE

d) výsledky vzdělávání žáků a studentů

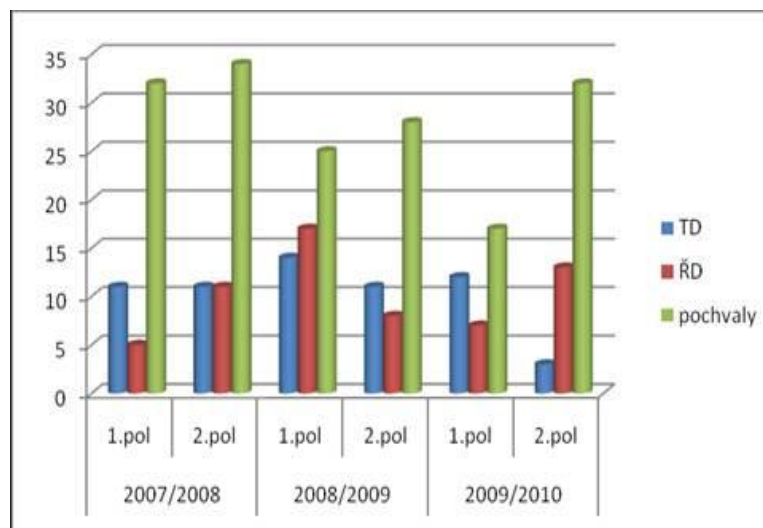
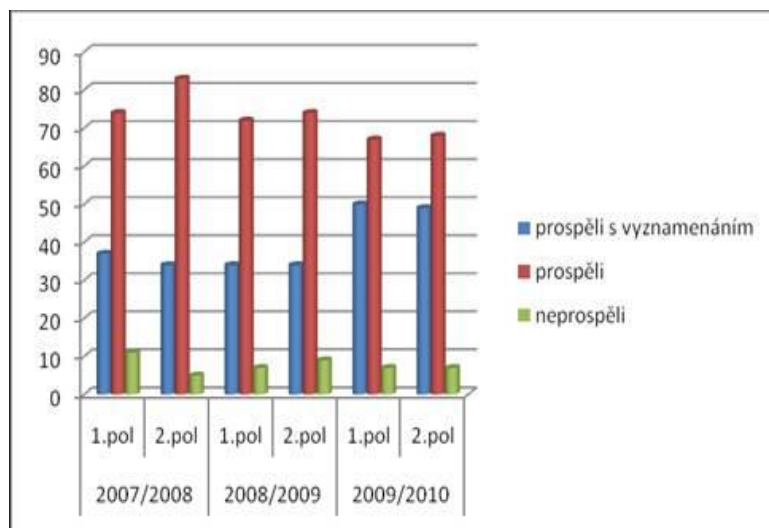
- Sledujeme vztah žáků k jednotlivým předmětům a jejich motivaci, úspěšnost žáků praktické školy v učebních oborech a jejich uplatnění na trhu práce, nezaměstnanost/zaměstnanost žáků se základním vzděláním.

Př. graf umístění žáků ZŠ praktické v učebních oborech



JAK VYPADÁ AE AKTUÁLNĚ NA NAŠÍ ŠKOLE

Př. grafy prospěchu a chování žáků



JAK VYPADÁ AĚ AKTUÁLNĚ NA NAŠÍ ŠKOLE

**e) řízení školy, kvalita personální práce,
kvalita dalšího vzdělávání pedagogických
pracovníků**

- Sledujeme spolupráci pedagogů, jejich zastupitelnost a předávání informací, účast jednotlivých pracovníků na DVPP, sestavujeme skladbu seminářů a kurzů v rámci DVPP a jejich uplatnění při vzdělávání žáků. Vytváříme portfolia.



JAK VYPADÁ AE AKTUÁLNĚ NA NAŠÍ ŠKOLE

f) úroveň výsledků práce školy, zejména vzhledem k podmínkám vzdělávání a ekonomickým zdrojům

- Dlouhodobým cílem naší školy je zavádění nových metod a forem výuky. Všichni vyučující se snaží především o zefektivnění a zatraktivnění výukového procesu .
- Sledujeme zavádění zábavných a hravých forem a metod práce, aby výuka byla pestrá a motivovala žáky ke vzdělávání, úspěšnost žáků se zdravotním postižením a zdravotním znevýhodněním při soutěžích a akcích konaných v rámci školního vyučování .

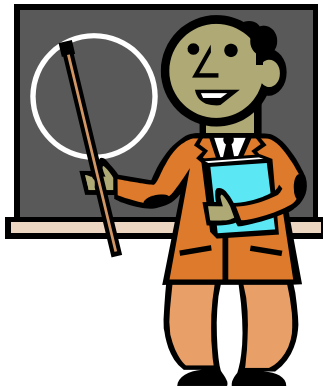


CO NÁM PROJEKT DAL



CO NÁM PROJEKT DAL

- Setkání se zajímavými lidmi .
- Nové náměty a návody pro AE činnost naší školy.
- Zlepšení orientace v teorii AE.
- Vyjasnění některých termínů spojených s AE.



ZKUŠENOSTI S PORTÁLEM EN



Cesta ke kvalitě



INVESTICE DO ROZVOJE VZDĚLÁVÁNÍ



ZKUŠENOSTI S PORTÁLEM EN

- Velice kladně hodnotíme zpracování portálu EN.
- Portál je přehledný, podnětný a je pomocníkem v AE procesu.
- Velice přehledně je zde zpracován slovník.
- V letošním školním roce, kdy začínáme pracovat na další AE zprávě, využijeme možnosti pracovat s tímto portálem a použijeme některé evaluační nástroje a podklady z tohoto portálu.

